

LEISTUNG

Arbeitshöhe, max.	23,20 m
Seitliche Reichweite bei 250 kg	12,50 m
Seitliche Reichweite bei 80 kg	15,60 m
Max. Korblast	250 kg
Beweglicher Korbarm	180°
Drehbarer Arbeitskorb	180°
Drehbereich, max.	450°
Abstützbar bis Geländeneigung	16,7°/30,0 %
Fahrwerk, höhen- und breitenverstellbar	19/46 cm
Steigfähigkeit, max.	16,7°/30,0 %
Böschungswinkel	19,0°/34,0 %
Fahrgeschwindigkeit	4,0 km/h

ABMESSUNGEN

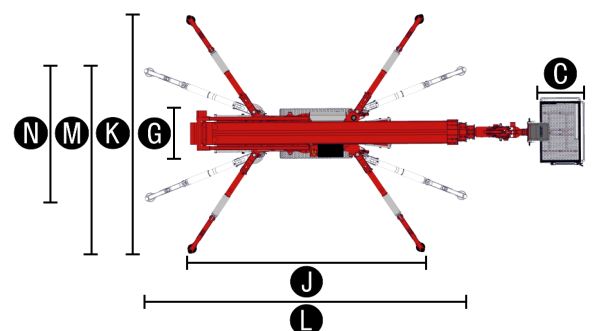
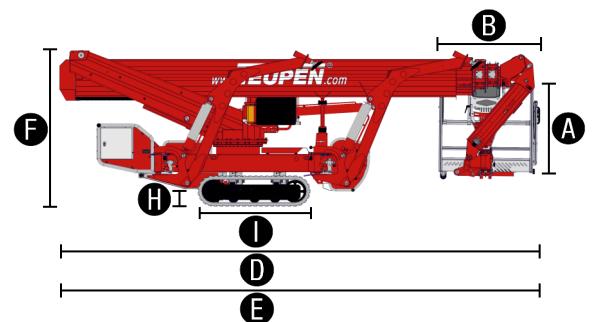
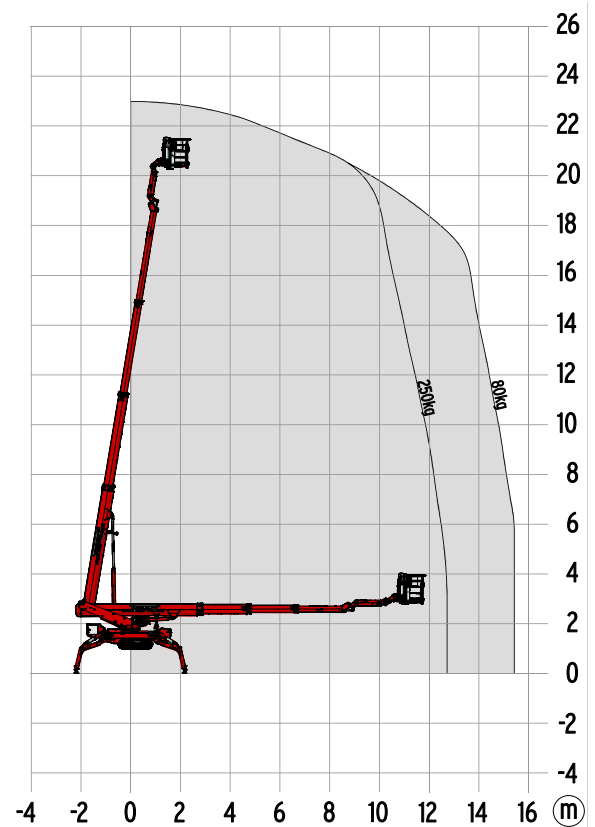
Arbeitskorb Höhe (A)	1,10 m
Arbeitskorb Länge (B)	1,20 m
Arbeitskorb Breite (C)	0,80 m
Baulänge (D)	6,20 m
Baulänge ohne Arbeitskorb (E)	6,20 m
Bauhöhe (F)	1,99 m
Baubreite, min. (G)	0,99 m
Bodenfreiheit, max. (H)	0,42 m
Kette (L x B) (I)	1,45 m x 0,20 m
Länge Abstützfläche Standard (J)	4,70 m
Breite Abstützfläche Standard (K)	4,70 m
Länge Abstützfläche einseitig schmal (L)	6,30 m
Breite Abstützfläche einseitig schmal (M)	3,65 m
Breite Abstützfläche beidseitig schmal (N)	2,65 m
Abstützteller Ø	0,18 m

GEWICHT

Gesamtgewicht	3050 kg
Nutzlast im Fahrzustand	4,3 kN/m ²
Nutzlast in Arbeitsposition	1,6 kN/m ²
Punktbelastung unter Abstützteller, max.	23,70 kN*

ANTRIEB

Antriebsarten REDLINE (Elektro- und Verbrennungsmotor)	1) Elektro: 230 V, 12,9 A, 2,2 kW 2) Diesel: Kubota Z 602 (10,8 kW/14,7 PS)
Tankinhalt (Dieselmotor)	25,0 l



*vorläufig

NORMEN

2006/42/EG-Maschinenrichtlinie
(Harmonisierte Norm EN280:2013); 2004/108/EC (EMC);
2000/14/EC (Geräuschemission-Außen)

FAHRWERK

- Kraftvolles Kettenfahrwerk mit hydraulischem Bremssystem
- Punktgenaues Manövrieren über feinfühliges Funkfernsteuerung
- Non-marking Indoorkette mit geringeren Profiltiefe, besserem Ablaufverhalten und engeren Profilierung
- Hydraulisch höhen- und breitenverstellbares Kettenfahrwerk

ABSTÜTZUNG

- Vollhydraulische Schnellabstützung mit Abstützautomatik und Aufstellüberwachung
- Variables Abstützsystem mit einseitig oder beidseitig schmaler Abstützung
- Abriebfeste PVC Abstützteller

BÜHNENSYSTEM

- Teleskop-Ausleger mit Spezial-Kantprofilen aus hochfestem Stahl
- Alle Funktionen über Funkfernsteuerung steuerbar
- Stufenlose Elektro-Proportionalsteuerung mit selbsterklärender Bedienerführung
- Robustes, abschließbares Bedienpult mit integrierter Bedien- und Anzeigenebene
- Parallelgeführter Arbeitskorb mit elektrohydraulischer Nivellierung
- Um 180° drehbarer Arbeitskorb für zusätzliche Flexibilität
- Schwenkeinrichtung mit Hochleistungsdrehkranz, Schneckengetriebe und Hydromotor

ANTRIEB

- 230 V Elektromotor für Inneneinsätze
- Kubota Dieselmotor Z602 (10,8 kW/14,7 PS)
- Start-Stopp-Einrichtung des Verbrennungsmotors direkt vom Korb aus

PRODUKTIVITÄT

- Hydraulischer Notablass über Elektropumpe
- 230 V/16 A Steckdose im Arbeitskorb
- Steckbarer Arbeitskorb mit Korbwechselsystem, Anschlagpunkte für Sicherheitsgurte und Ablage
- Innenliegend geschützte Energieführung für die Korbsteuerung
- Hydraulikanlage serienmäßig mit biologisch abbaubarem Öl befüllt
- Hochwertige Lackierung in RAL 3020 (rot)
- Sperrblöcke - hydr. entsperbare Rückschlagventile direkt an Hydraulikzylindern
- Druckbegrenzungsventile zur Absicherung des Hydrauliksystems
- Öltank, Notsteuerung und Verbindungsleitungen sind geschützt angebracht
- Betriebsstundenzähler
- Fuzzy IV Regelungstechnik

*vorläufig

AUSSTATTUNG REDLINE

- Kubota Dieselmotor Z602 (10,8 kW/14,7 PS)
- Automatische Abfrage und Überwachung der Korbleiterverriegelung
- Coming Home & Memory Funktion
- Baupaket, bestehend aus:
 - Abdeckung Elektronik-Steuerkasten
 - Abdeckung am Hydraulik- und Kraftstofftank
 - Kolbenstangenabdeckungen für Abstützylinder
- Hydraulisch höhen- und breitenverstellbares Kettenfahrwerk
- 4 Gleitplatten 700 x 220 x 60 mm aus Kunststoff
- Zusätzliches Display im Steuerkasten

OPTIONEN

- Sonderlackierung einfarbig nach RAL-Tönen (ausgenommen Metallic-Lacke, Leucht- und Sonderfarben)
- Sonderlackierung zweifarbig nach RAL-Tönen (ausgenommen Metallic-Lacke, Leucht- und Sonderfarben)
- Weisse, non-marking Gummiketten mit speziell angeordnetem Profil für optimalen Grip

ZUBEHÖR

- Sicherheitsgurt
- Verlegeplatte 2000 x 800 x 15 mm passend zum Hilfsrahmen
- 2 Kettenschutzbezüge aus hochw. Polypropylen-Gewebe
- Hebeeinrichtung (300 kg Traglast). Nur in Verbindung mit der automatischen Abfrage und Überwachung der Korbleiterverriegelung.
- 2 LED-Scheinwerfer 10-30 V an der Motorhaube
- Unterlegplatte 450 x 400 x 40 mm aus Kunststoff
- Beleuchtungspaket 1:
 - 2 LED Scheinwerfer an der Motorhaube
 - 2 LED Scheinwerfer am Hubarmhalter
- Beleuchtungspaket 2:
 - 2 Blinkleuchten je Stütze
 - 3 Blinkleuchten am Hubarmhalter
 - 3 Blinkleuchten am Arbeitskorb
- Beleuchtungspaket 3:
 - 2 LED Arbeitsscheinwerfer im Arbeitskorb

ANHÄNGER ODER HILFSRAHMEN

- Alu-Tandem Tieflader
- Hilfsrahmen für LKW Mitsubishi Canter

KONTAKT

Teupen Maschinenbau GmbH
Marie-Curie-Str. 13
48599 Gronau
Deutschland

phone +49 (0) 2562 8161-0
fax +49 (0) 2562 8161-888
mail@teupen.com

Aktueller Stand: 2016-B. Sämtliche Angaben sind unverbindlich und ohne Gewähr. Änderungen sind ohne Ankündigung vorbehalten. Bilder und Zeichnungen dienen nur der Illustration. Für den sachgemäßen Gebrauch dieser Maschinen ist die entsprechende Betriebsanleitung heranzuziehen. Nichtbefolgung der Betriebsanleitung bei der Verwendung unserer Produkte oder anderweitig fahrlässiges Verhalten kann zu schwerwiegenden Verletzungen oder Tod führen. Für dieses Produkt wird ausschließlich die schriftlich niedergelegte Standardgewährleistung gewährt. Teupen leistet darüber hinaus keine anders vereinbarte oder stillschweigend implizierte Gewährleistung. Die Bezeichnungen der aufgeführten Produkte und Leistungen sind gegebenenfalls Marken, Servicemarken oder Handelsnamen der Teupen Maschinenbau GmbH und/oder ihrer Tochtergesellschaft in den USA und anderen Ländern. "Teupen", "LEO Series" und „Access redefined“ sind eingetragene Warenzeichen der Teupen GmbH. © 2016 Teupen Maschinenbau GmbH.

